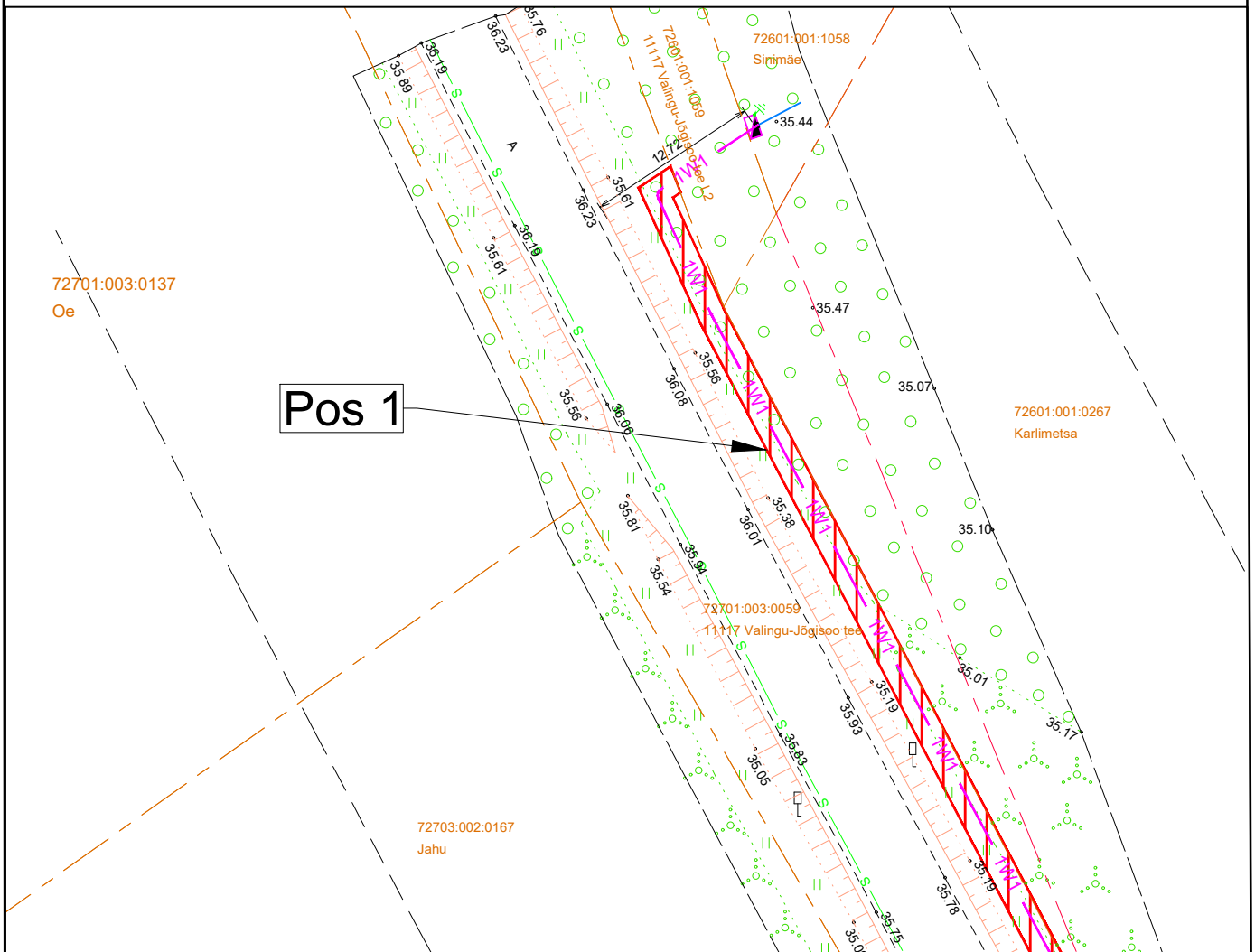


Isikliku kasutusõiguse seadmise plaan

IKÕ ala Pos nr (plaanil)	Kinnistu registriosa nr	Katastriüksuse tunnus, nimi ja sihtotstarve	Asukoht riigitee (nr ja nimi) suhtes (lõigu algus ja lõpp km)	IKÕ ala pindala ruutmeetrites m ²
Pos 1	5503650	2701:003:0059 11117 Valingu-Jõgisoo tee transpordimaa	11117 Valingu-Jõgisoo; kulgemine 4,14-4,255 km	220



IKÕ seadmise ala



Kinnistute piirid



Projekteeritud 0,4kV maakaabel kaablikaitsetorus
(esimene nr kaablite arv)



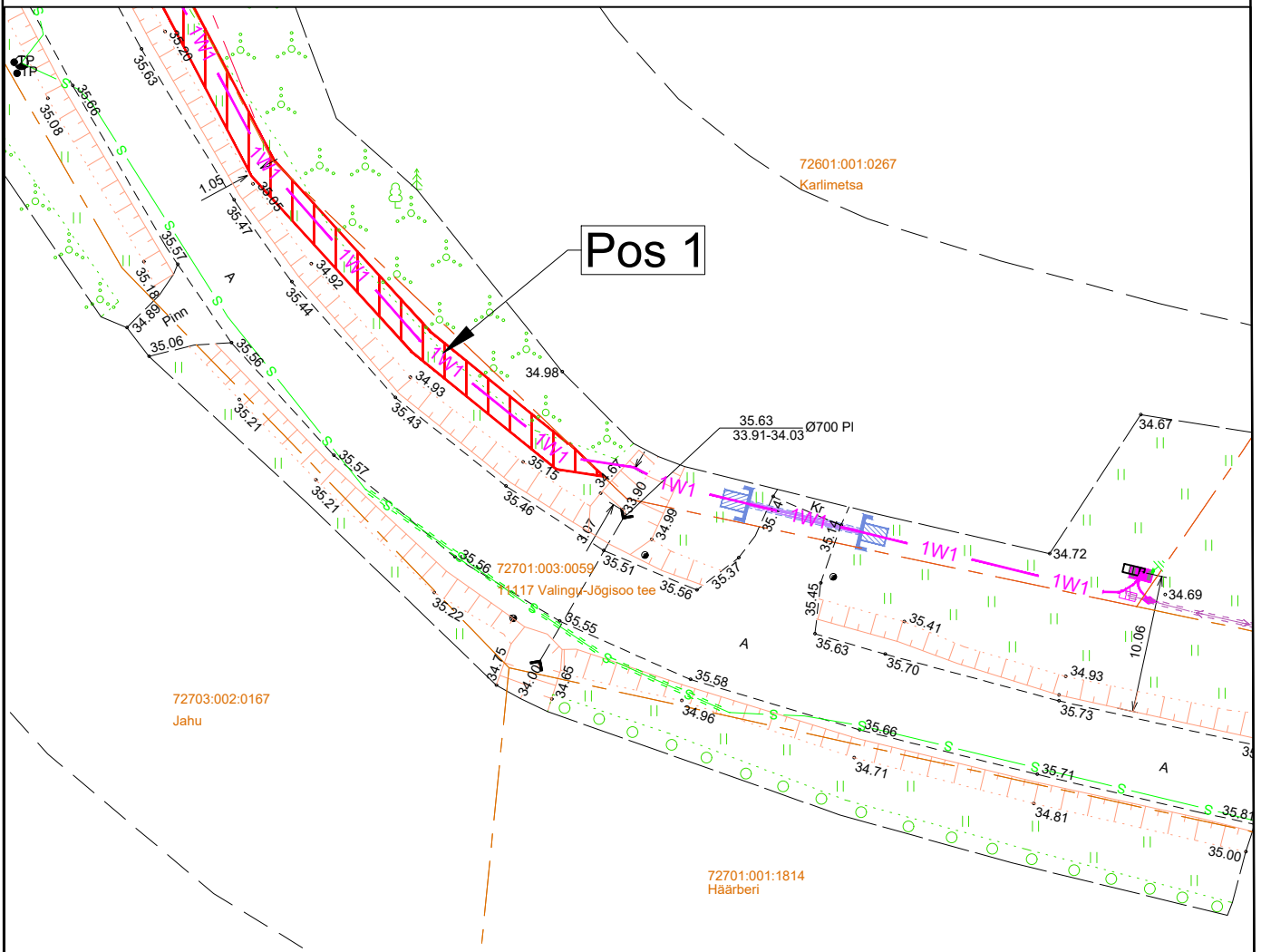
Projekteeritud jaotuskilp ja liitumistuskilp

Projekteeritava maakaabli pikkus 111 m

Projekti nimi / aadress Elektriliitumine Sinimäe kinnistu Aaila küla Saue vald Harju maakond. LC0388. Tööprojekt			Töö nr 23-177
Koostaja Merlyn Randla +372 5356 8143; merlyn@stromtec.ee	Möötkava M1:500	Leht / formaat 1/2 A4	Kuupäev 04.03.2024

Isikliku kasutusõiguse seadmise plaan

IKÕ ala Pos nr (plaanil)	Kinnistu registriosa nr	Katastriüksuse tunnus, nimi ja sihtotstarve	Asukoht riigitee (nr ja nimi) suhtes (lõigu algus ja lõpp km)	IKÕ ala pindala ruutmeetrites m ²
Pos 1	5503650	2701:003:0059 11117 Valingu-Jõgisoo tee transpordimaa	11117 Valingu-Jõgisoo; kulgemine 4,14-4,255 km	220



IKÕ seadmise ala



Kinnistute piirid



Projekteeritud 0,4kV maakaabel kaablikaitsetorus
(esimene nr kaablite arv)



Projekteeritud jaotuskilp ja liitumiskilp

Projekteeritava maakaabli pikkus 111 m

Projekti nimi / aadress Elektriliitumine Sinimäe kinnistu Aaila küla Saue vald Harju maakond. LC0388. Tööprojekt			Töö nr 23-177
Koostaja Merlyn Randla +372 5356 8143; merlyn@stromtec.ee	Mõõtkava M1:500	Leht / formaat 2/2 A4	Kuupäev 04.03.2024